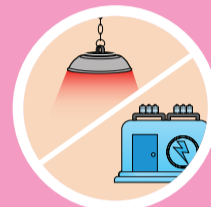


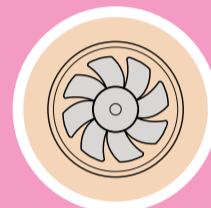
Forberedelse og oppsett av hus



Sørg for at innredning og utstyr er vasket og desinfisert



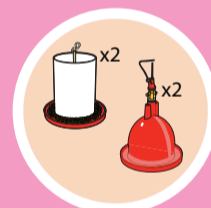
Sørg for at utstyret fungerer
Varmekilder, vifter, generatorer og lys



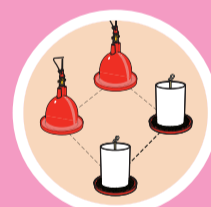
Sørg for tilstrekkelig ventilasjon for å opprettholde god luftkvalitet



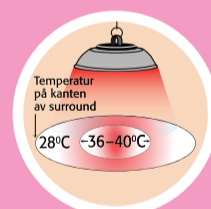
Jevnt fordelt strø
(7cm ☀ - 10cm ❄)



Sørg for 2 fôrings- og 2 drikkestasjoner per 100 dyr, 50 % mer enn ved normal drift



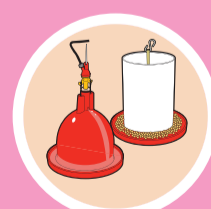
Plasser utstyret jevnt og hensiktsmessig rundt, ikke rett under varmekildene



Forvarming av rom avhengig av årstid



Unngå trekk på dyrene

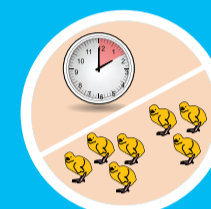


Rett før innsett
- Fyll opp drikkesystem med vann av god kvalitet
- Fyll opp med startfôr av god kvalitet

Rutiner



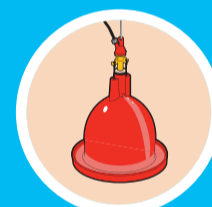
Godt og jevnt lys
- De første 24 t skal det være 1 t mørke
- Min 80 lux lysintensitet ved innsett



Sjekk fuglene annen hver time, sørg for at de er riktig fordelt



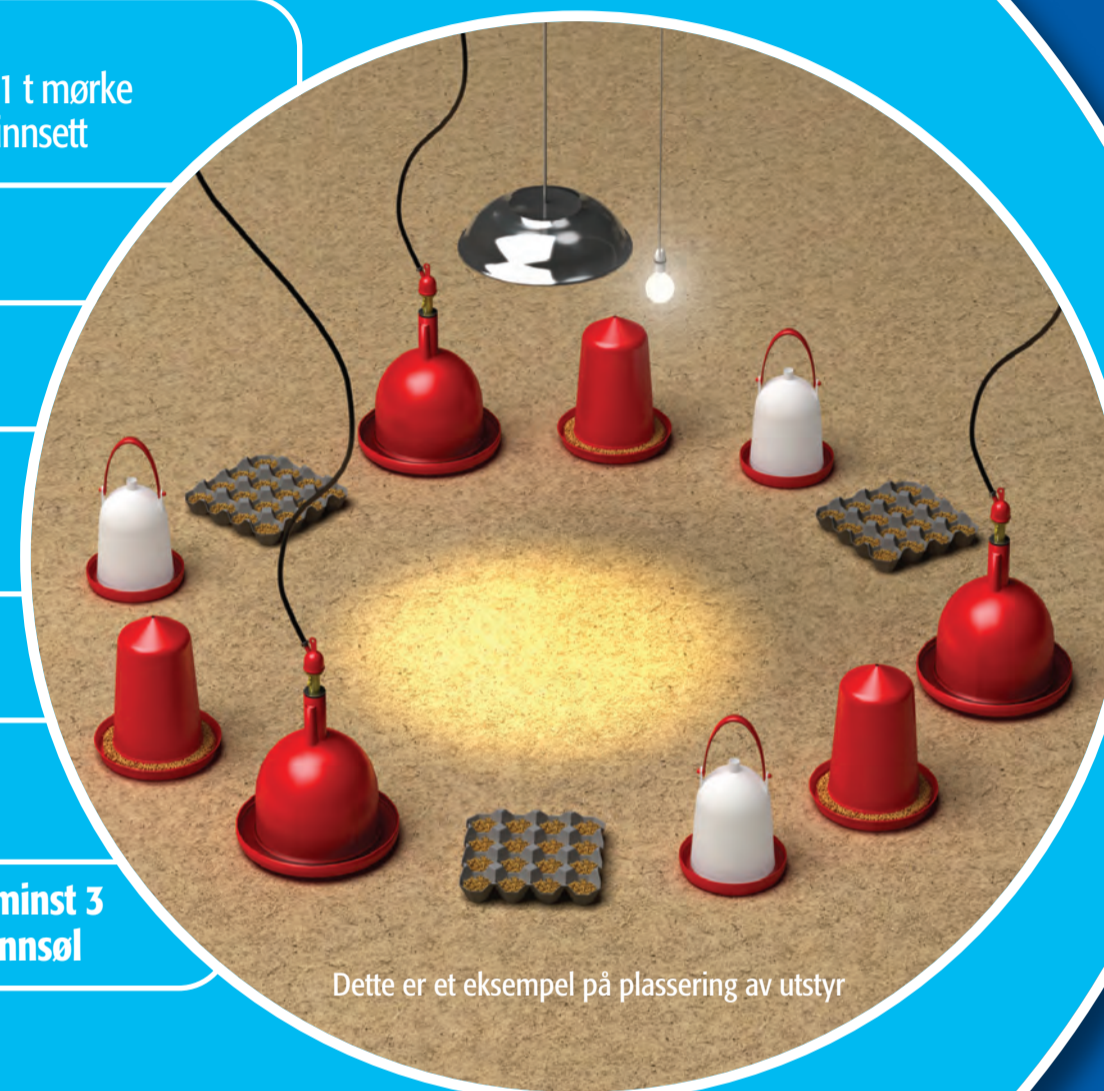
Nytt friskt fôr i skålene minst 3 ganger daglig for å stimulere fôropptaket



Rengjør og fyll opp vannskåler minst 3 ganger daglig, for å redusere vannsøl

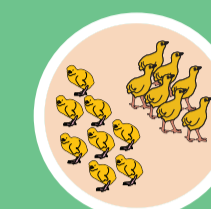


Fjern og erstatt fuktig strø

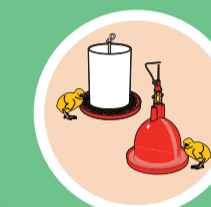


Dette er et eksempel på plassering av utstyr

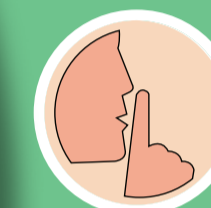
Innsett av dyr



Sorter kyllingene etter alder på foreldredyrene



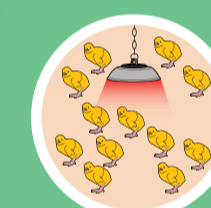
Plasser kyllingene i nærheten av fôr og vann ved innsett



Sett inn kyllingene raskt og stille



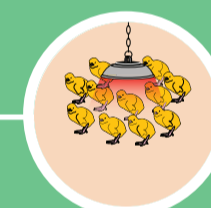
Forlat kyllingene slik at de kan venne seg til sitt nye miljø



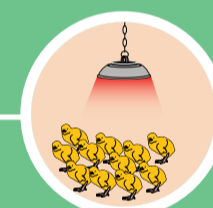
For varmt



For kaldt



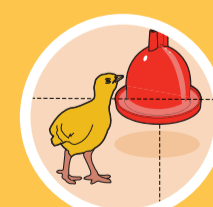
For trekkfullt



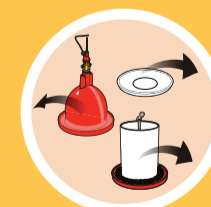
Nøkkelfaktorer for en god start



Sjekk dyra hver 2. time



Tilgjengelighet av fôr- og vannpunkter
- Det er viktig med ekstra fôr- og vannpunkter i starten
- Jevnlig rengjøring og justering av utstyret er avgjørende



Fjern ekstra fôr- og vannpunkter gradvis etter 48 timer



Legg merke til forandringer i dyrenes atferd, og gjør justeringer i miljøet snarlig